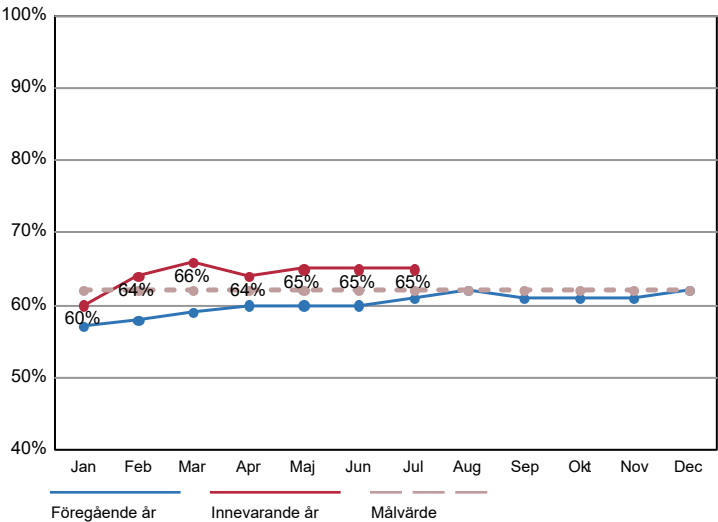
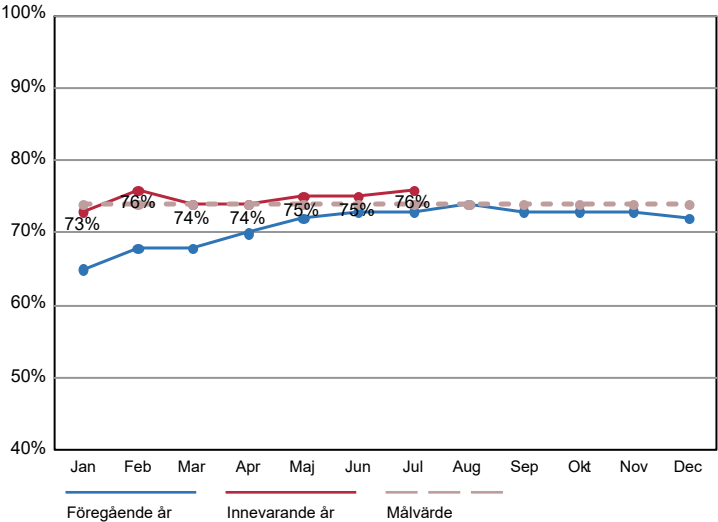


Verksamhet/Process

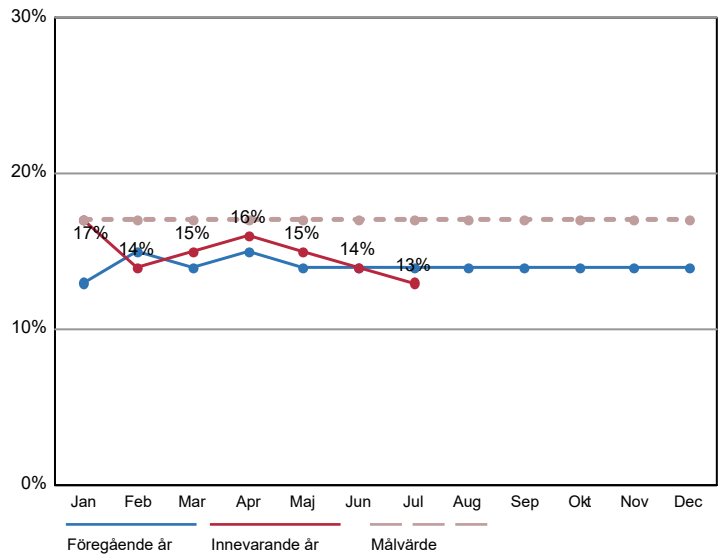
Nöjdhet allmänhet enligt Kollbar



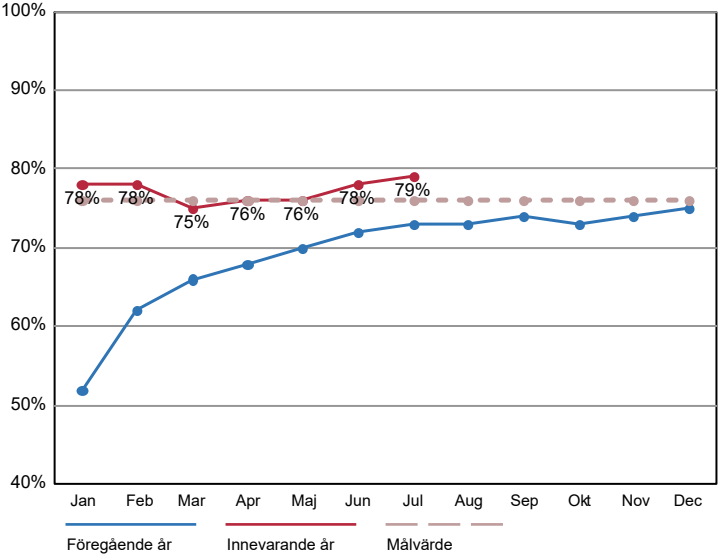
Nöjdhet resenärer enligt Kollbar



Marknadsandel enligt Kollbar

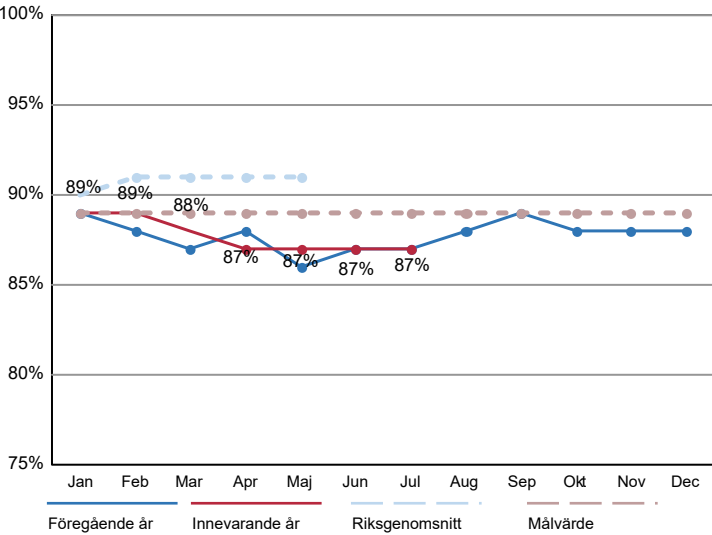


Trygghet resenärer enligt Kollbar

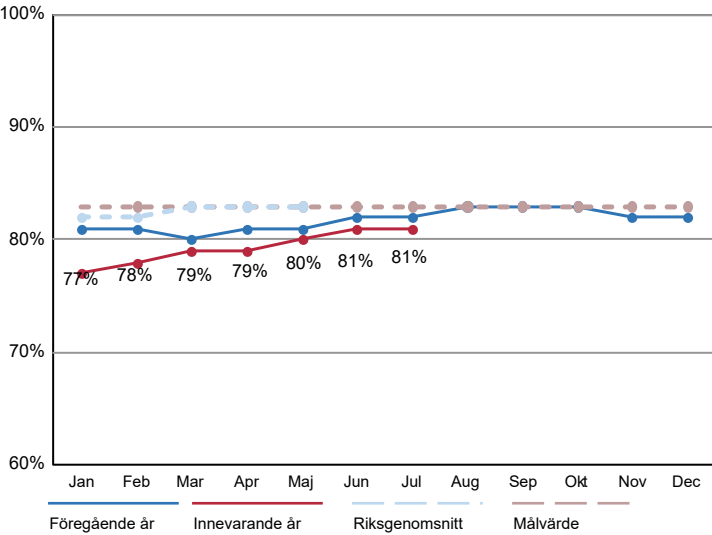


Verksamhet/Process

Andel nöjda resenärer med sjuk- och färdtjänstresor, hela resan enligt Anbarο



Upplevd trygghet, sjuk- och färdtjänstresor enligt Anbarο



Allmän kollektivtrafik antal bussresor (ack)
(1 mån släp, inget vid årsbokslut. Inkluderar ej Movingo.)

	Föregående År	Innevarande År	Förändring	Förändring (%)
Västerås	7 231 397	6 952 795	-278 602	-3.9
Övrig lokal trafik	489 393	348 522	-140 871	-28.8
Regional trafik	648 004	610 327	-37 677	-5.8
Totalt	8 368 794	7 911 644	-457 150	-5.5

Serviceresor antal resor (ack)
(1 mån släp, inget vid årsbokslut)

	Föregående År	Innevarande År	Förändring	Förändring (%)
Sjukresor	128 150	116 996	-11 154	-8.7
Färdtjänst	85 506	92 044	6 538	7.6
Flextrafik	13 041	14 510	1 469	11.3
Särskild skolskjuts	95 668	98 472	2 804	2.9
Omsorg	82 909	74 593	-8 316	-10.0
Anropsstyrd trafik	965	1 076	111	11.5
Kompletteringstrafik	1 225	1 522	297	24.2
Resor beställda utöver avtal	1 891	2 289	398	21.0
Totalt	409 355	401 502	-7 853	-1.9

Verksamhet/Process

Antal utförda turer (ack)

(1 mån släp, inget vid årsbokslut)

	<u>Föregående År</u>	<u>Innevarande År</u>	<u>Förändring</u>	<u>Förändring (%)</u>
Busstrafik	316 989	357 225	40 236	12.7
Total busstrafik	316 989	357 225	40 236	12.7
Bergslagspendeln	5 679	7 141	1 462	25.7
Svealandsbanan	10 466	17 963	7 497	71.6
Uven	11 840	12 840	1 000	8.4
Total tågtrafik	27 985	37 944	9 959	35.6
Totalt	344 974	395 169	50 195	14.6

Antal planerade turer (ack)

(1 mån släp, inget vid årsbokslut)

	<u>Föregående År</u>	<u>Innevarande År</u>	<u>Förändring</u>	<u>Förändring (%)</u>
Busstrafik	318 032	358 238	40 206	12.6
Total busstrafik	318 032	358 238	40 206	12.6
Bergslagspendeln	6 814	7 240	426	6.3
Svealandsbanan	12 009	19 330	7 321	61.0
Uven	12 937	13 743	806	6.2
Total tågtrafik	31 760	40 313	8 553	26.9
Totalt	349 792	398 551	48 759	13.9

Andel utförda turer % (ack)

(1 mån släp, inget vid årsbokslut)

	<u>Föregående År</u>	<u>Innevarande År</u>	<u>Förändring</u>	<u>Mål innevarande år</u>
Busstrafik	99.7	99.7	0.0	99,8
Total busstrafik	99.7	99.7	0.0	99,8
Bergslagspendeln	83.3	98.6	15.3	90,0
Svealandsbanan	87.2	92.9	5.7	90,0
Uven	91.5	93.4	1.9	90,0
Total tågtrafik	88.1	94.1	6.0	90,0
Totalt	98.6	99.2	0.6	

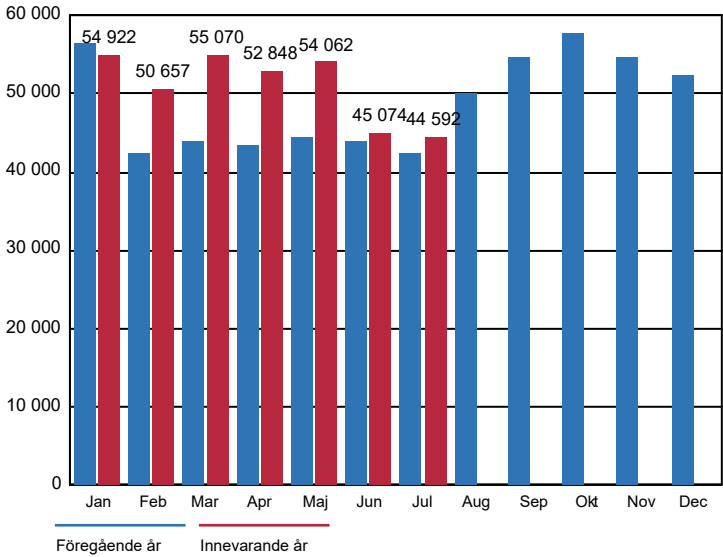
Andel punktliga turer % (ack)

(1 mån släp, inget vid årsbokslut)

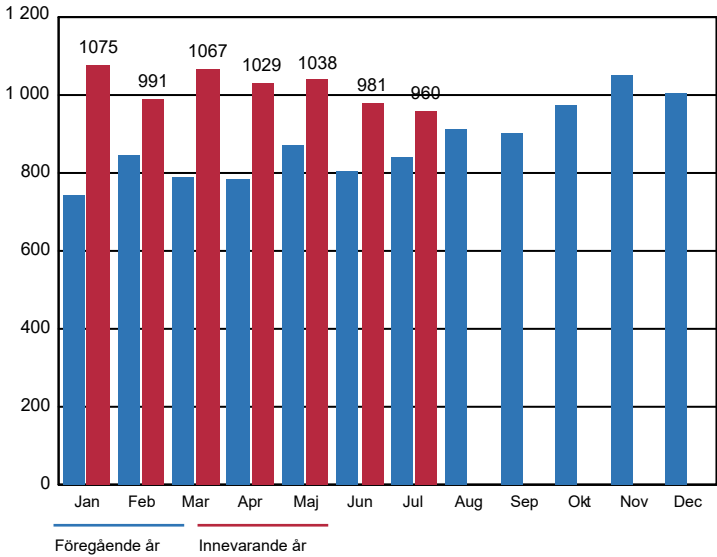
	<u>Föregående År</u>	<u>Innevarande År</u>	<u>Förändring</u>	<u>Mål innevarande år</u>
Busstrafik	0.0	0.0	0.0	
Total busstrafik	0.0	0.0	0.0	
Bergslagspendeln	82.9	90.8	7.9	85.0
Svealandsbanan	74.6	82.5	7.9	85.0
Uven	81.2	81.9	0.7	85.0
Total tågtrafik	79.7	85.1	5.4	85.0
Totalt	79.7	85.1	5.4	85.0

Verksamhet/Process

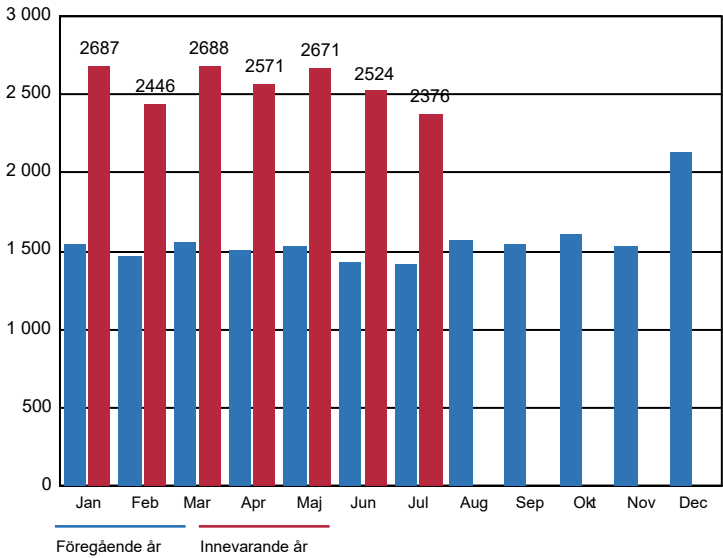
Antal utförda bussturer



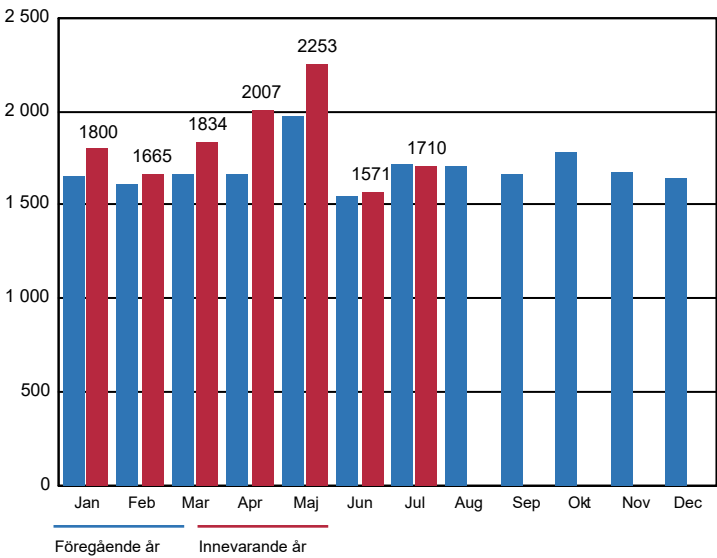
Antal utförda tågturer Bergslagspendeln



Antal utförda tågturer Svealandsbanan

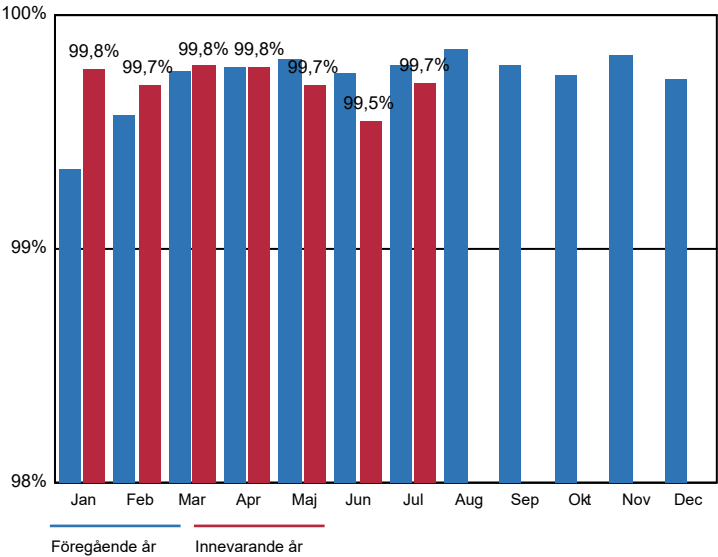


Antal utförda tågturer Uven

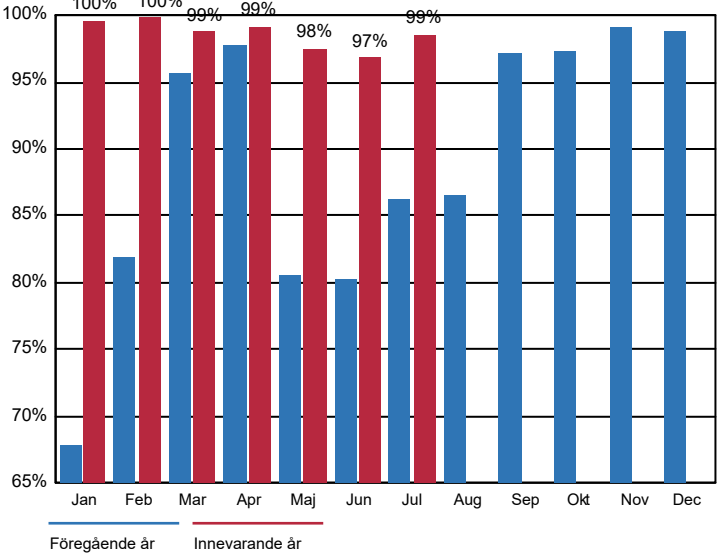


Verksamhet/Process

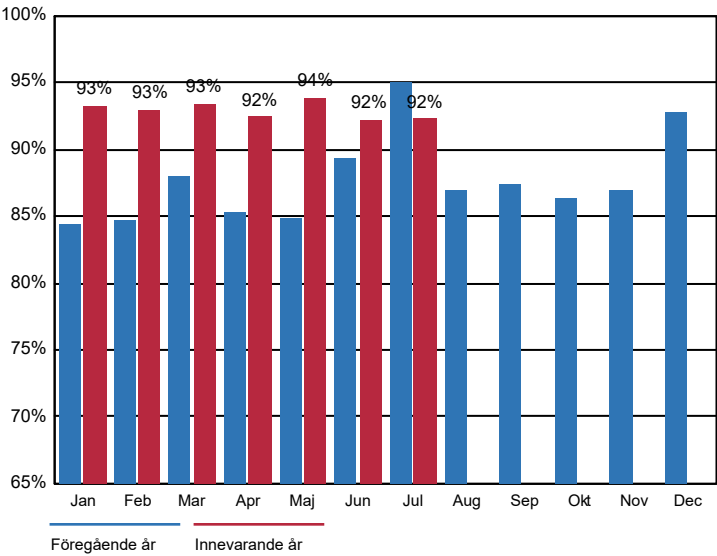
Andel utförda bussturer



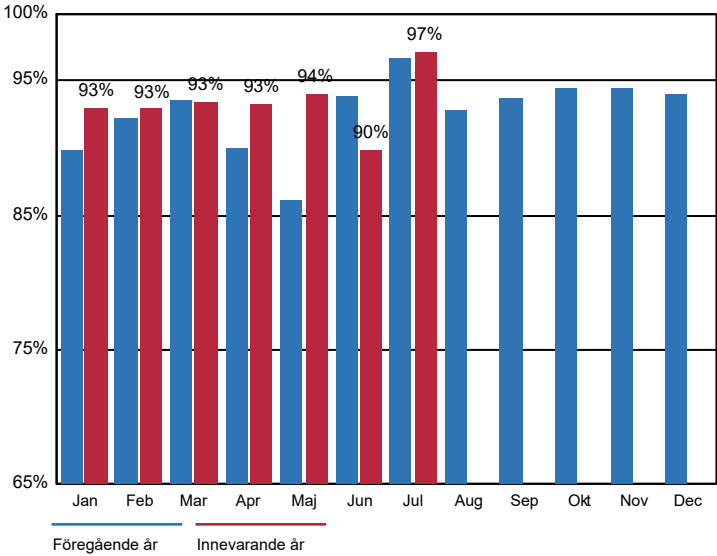
Andel utförda tågturer Bergslagspendeln



Andel utförda tågturer Svealandsbanan

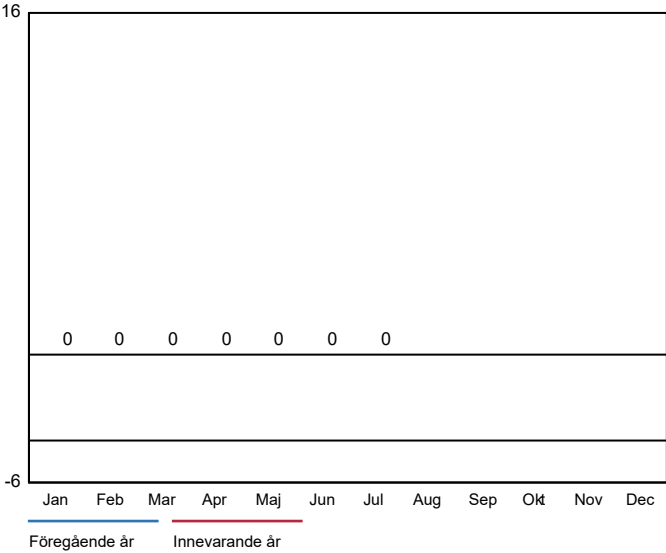


Andel utförda tågturer Uven

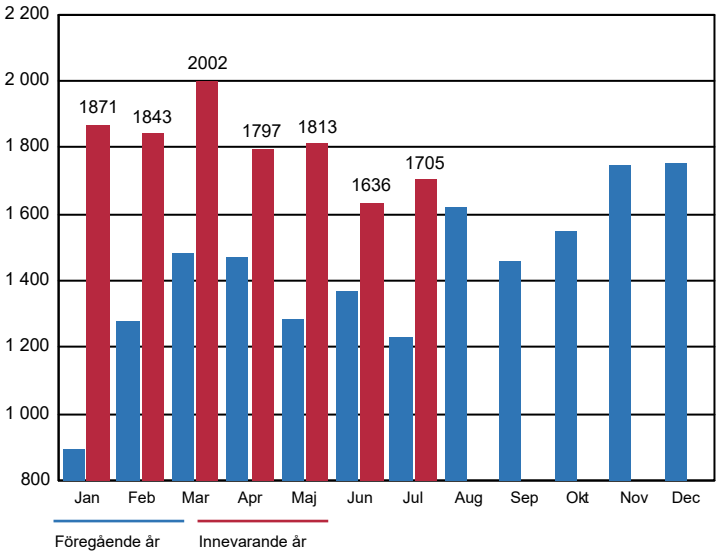


Verksamhet/Process

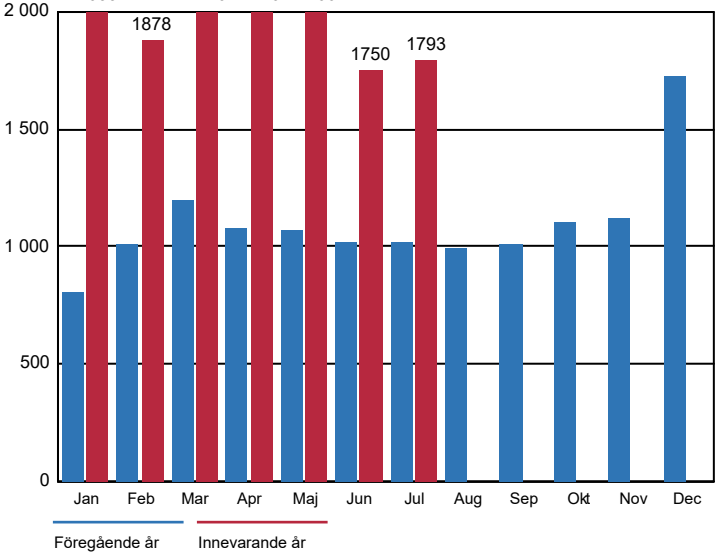
Antal punktliga bussturer



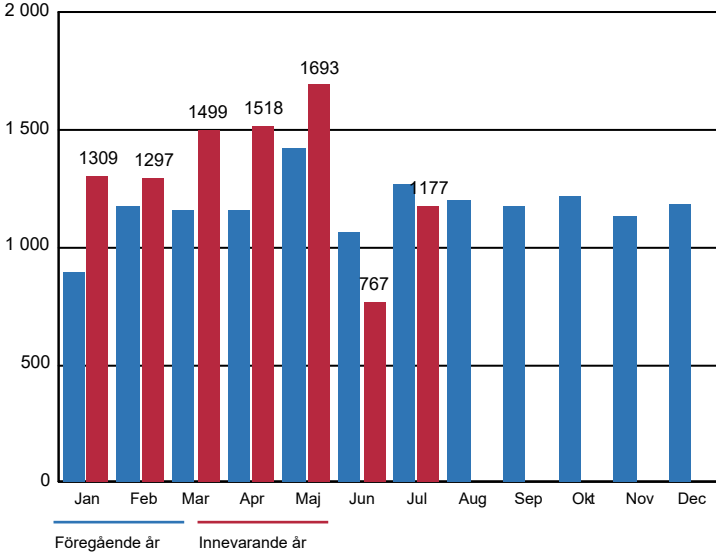
Antal punktliga tågturer Bergslagspendeln



Antal punktliga tågturer Svealandsbanan

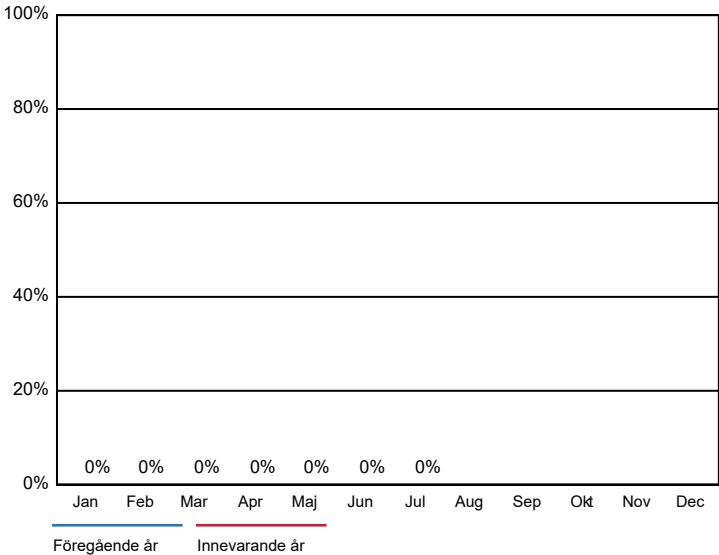


Antal punktliga tågturer Uven

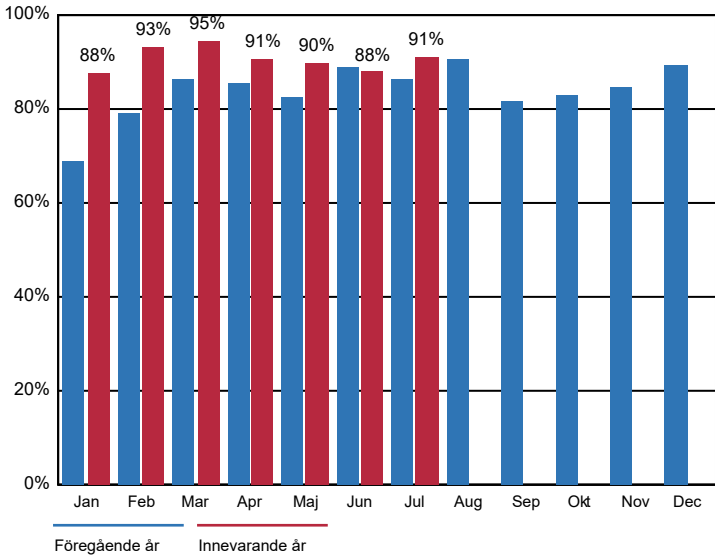


Verksamhet/Process

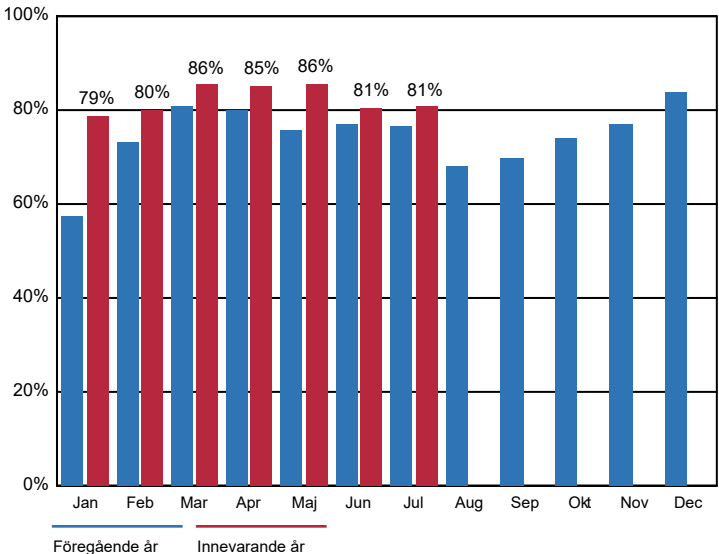
Andel punktliga bussturer



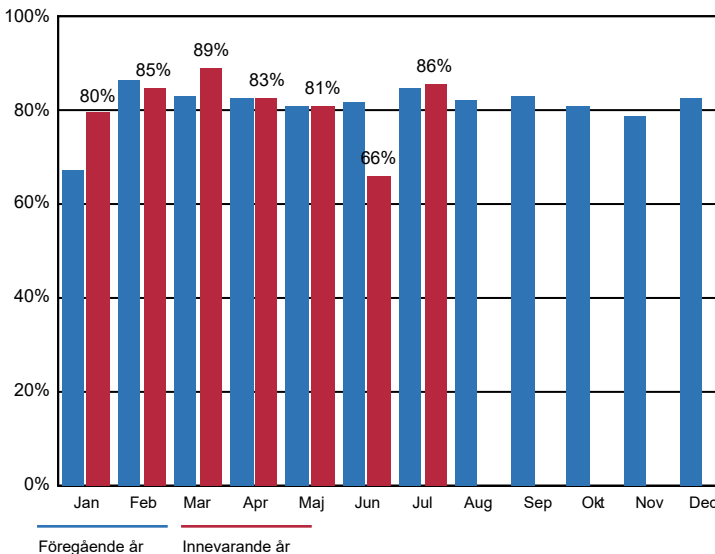
Andel punktliga tågturer Bergslagspendeln



Andel punktliga tågturer Svealandsbanan



Andel punktliga tågturer Uven



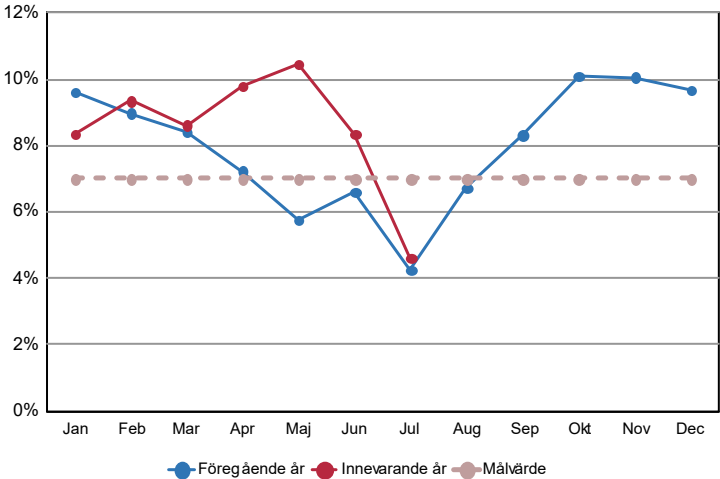
Kommentarer till resultat

Planerade åtgärder

Medarbetare

Sjukfrånvaro

(1 mån släp, inget vid årsbokslut)



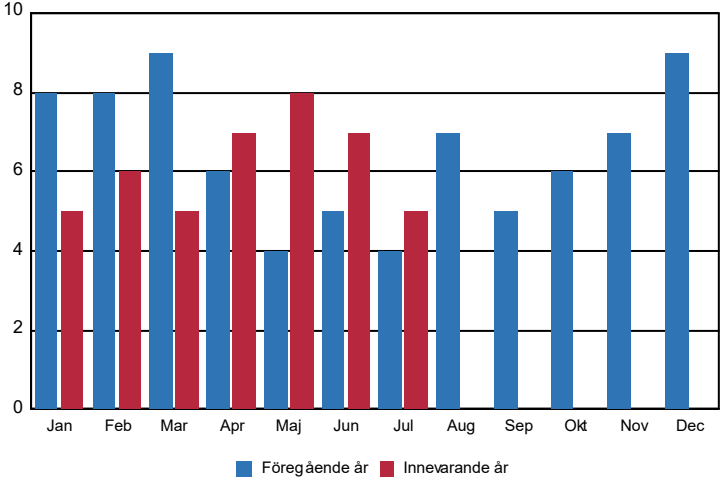
Sjukfrånvaro % (ack)

(1 mån släp, inget vid årsbokslut)

	Föregående år	Innevarande år
Total sjukfrånvaro	7,3	8,5
- varav dag 1-14	3,2	3,2
- varav dag 15-90	0,6	1,6
- varav dag 91-365	2,6	2,5
- varav dag 366-	0,8	1,2
Anställda -29 år	5,4	5,3
Anställda 30-49 år	8,2	9,3
Anställda 50 år-	6,9	8,3
Kvinnor	8,7	10,3
Män	4,2	4,4

Antal rehabiliteringsärenden

(1 mån släp, inget vid årsbokslut)



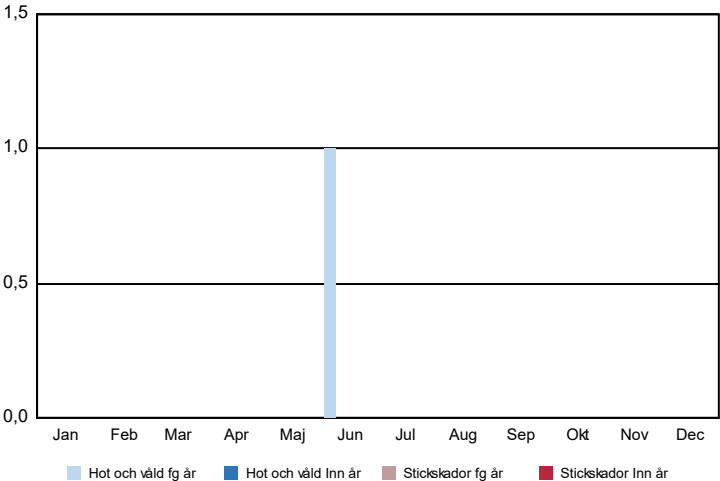
Antal rehabiliteringsärenden (ack)

(1 mån släp, inget vid årsbokslut)

	Föregående år	Innevarande år
- varav avslutade (återgång)	9	7
Antal sjukfall över 14 dagar	12	10

Arbetsmiljöavvikelser

(1 mån släp, inget vid årsbokslut)

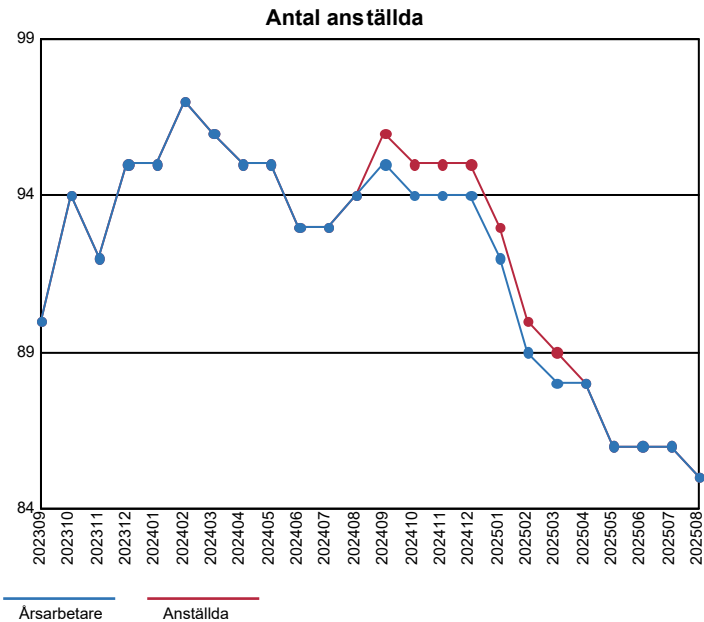


Arbetsmiljöavvikelser (ack)

(1 mån släp, inget vid årsbokslut)

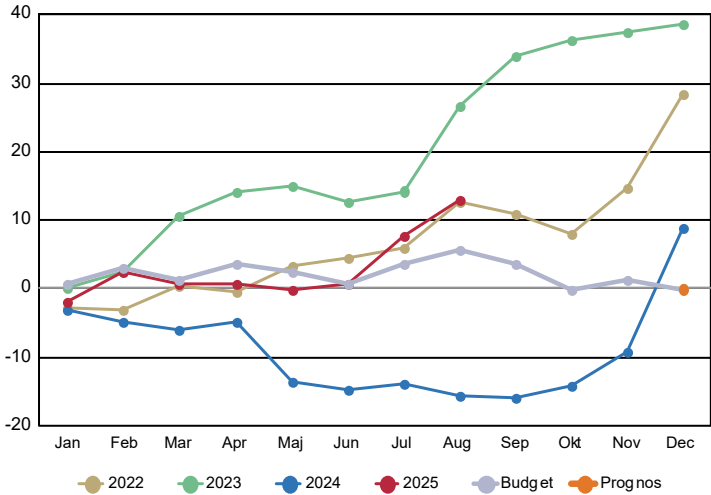
	Föregående år	Innevarande år
Antal händelser	6	2
Antal risker	0	0
Totalt antal	6	2
- varav hot och våld	1	0
- varav stickskador	0	0
- varav användning av arbetsutrust	1	0
- varav fysisk arbetsmiljö	1	0
- varav organisatorisk/psykologisk/	1	0

Medarbetare



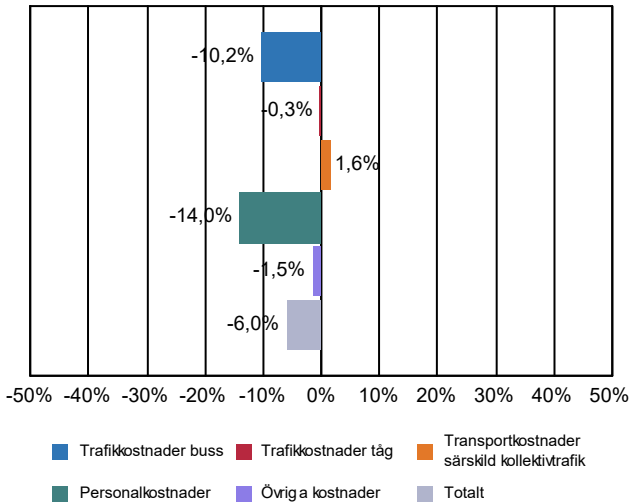
Ekonomi

Månadsvis resultatutveckling (Mnkr)



Kostnadsutveckling

(Ack utf/Ack utf fg år)



Förenklad resultaträkning (Mnkr)

Motpart 1,2,3

	Ack utfall Inn år	Ack Budget Inn år	Ack avv från budget	Ack Utfall Fg år	Helår Prognos	Helår Budget	Avv Bud mot Prog	Bokslut Utf Fg år	Ack Avv Fg år
Intäkter									
Biljettintäkter	116,1	126,6	-10,6	118,1	176,0	196,0	-20,0	183,9	-2,0
Övriga trafikintäkter	45,3	45,4	-0,1	41,5	73,6	73,6	0,0	69,9	3,8
Regionersättning	274,7	274,8	0,0	261,2	412,2	412,2	0,0	391,8	13,6
Driftbidrag kommuner	259,1	292,5	-33,4	286,5	402,5	440,5	-38,0	435,2	-27,3
Övriga intäkter	38,0	41,2	-3,2	43,6	65,2	65,2	0,0	67,6	-5,6
Summa Intäkter	733,2	780,4	-47,3	750,8	1 129,5	1 187,5	-58,0	1 148,5	-17,6
Kostnader									
Trafikkostnader buss	-361,9	-400,1	38,2	-402,8	-579,6	-617,6	38,0	-610,5	40,9
Trafikkostnader tåg	-136,5	-139,0	2,5	-132,8	-203,9	-208,4	4,5	-173,3	-3,7
Transportkostnader särskild kollektivtrafik	-145,3	-149,6	4,3	-143,1	-226,3	-232,3	6,0	-222,2	-2,2
Personalkostnader	-39,6	-45,9	6,3	-46,1	-62,9	-68,9	6,0	-70,9	6,4
Övriga kostnader	-36,9	-40,2	3,3	-41,5	-56,8	-60,3	3,5	-62,6	4,7
Summa Kostnader	-720,2	-774,8	54,6	-766,3	-1 129,5	-1 187,5	58,0	-1 139,4	46,1
Resultat	13,0	5,6	7,3	-15,5	0,0	0,0	0,0	9,0	28,5

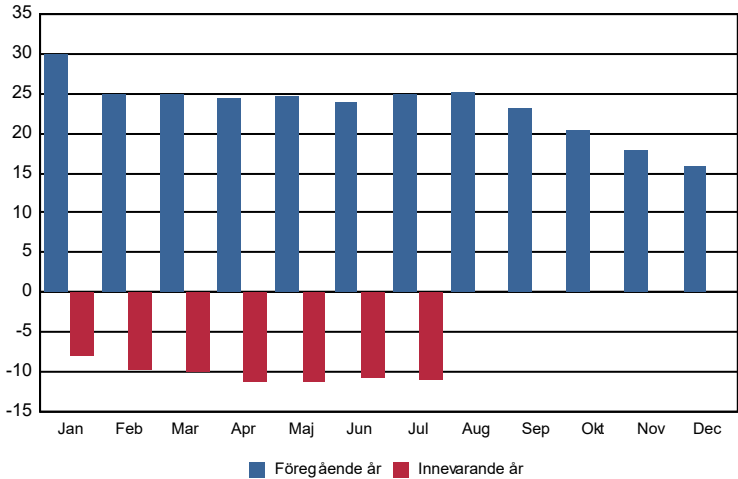
Arbetad tid (ack)

(1 mån släp, inget vid årsbokslut)

	Innevarande År	Föregående År	Förändring	Förändring %
Utförd arbetstid egen personal	82 642	93 529	-10 887	-11,64
- varav overtid/mertid	360	267	93	34,84
- varav timavlönade	8 955	13 562	-4 607	-33,97
Utförd arbetstid resursenheten	0	0	0	0,00
Utförd arbetstid externt inhyrd personal (baserat på kostnad)	0	0	0	0,00
Justering för jmf. mellan åren - fler eller färre arbetsdagar (mån-fre)	0	-411	411	-100,00
Justering för jmf. mellan åren - en extra dag i februari vid skottår (arb med lön)	0	-227	227	-100,00
Arbetad tid inkl jour/beredskap	82 642	92 890	-10 248	-11,03
Avdrag arbetad tid under jour/beredskap	-10	-5	-6	124,44
Arbetad tid exkl jour/beredskap	82 632	92 886	-10 254	-11,04
Antal årsarbetare utifrån arbetad tid exkl jour/beredskap	82	92	-10	-11,04

Ekonomi

Procentuell förändring antal årsarbetare jmf med fg år (ack)
(1 mån släp, inget vid årsbokslut)



Kostnad (kr) per arbetad timme, ordinarie och inhyrd personal (ack)
(1 mån släp, inget vid årsbokslut.Ojusterad för förändrade pensionskostnader.)

